

SÉRIE 450

PLATAFORMA DE LANÇA ARTICULADA

JLG
reachingout®

Desempenho

Altura da Plataforma	13,7 m
Alcance Horizontal	
450A	9,1 m
450AJ	7,6 m
Altura Para Cima e Por Cima	7,3 m
Giro	355 Graus Não-Contínuos
Capacidade da Plataforma	
Irrestrita	249,5 kg
Tamanho da Plataforma	0,76 x 1,83 m
Rotacionador da Plataforma	180 Graus Hidráulico
Jib	1,2 m
Abrangência de Articulação	145 Graus (+76, -69)
Peso	
450A	7190 kg
450AJ	6.418 kg
Pressão Máx. Exercida sobre o Solo	4,57 kg/cm²
Velocidade de Deslocamento	6,84 km/hr
Rampa Máxima	
2WD	30%
4WD	45%
Interrupção de funções	5 Graus
Oscilação do Eixo	10 cm
Raio de Giro	
Interno	2,06 m
Externo	4,78 m

Especificações Padrão

Motor

Motor Diesel	
Deutz D2.3 L3 T4i 49 hp	36.4 kW
Capacidade do Tanque de Combustível	60,6 L

Sistema Hidráulico

Capacidade do Sistema	143,8 L
Capacidade do Tanque	136,27 L
Força Auxiliar	12V-DC

Pneus

Padrão	33/1,550 x 16.5 Preenchidos de Espuma Super Largos
Opcional	Pneus Não-Marcantes



Características Padrão

- Jib Articulado de 1,24 m
- Plataforma de 0,76 x 1,83 m Entrada Lateral
- Rotacionador Hidráulico de 180 Graus da Plataforma
- Painel de Luzes de Status da Máquina no Console da Plataforma¹
- Tomada 110V-AC na Plataforma
- Alarme/Luz Indicadora de Inclinação de 5 Graus
- Suporte Retrátil do Motor
- Controles multifuncionais aprimorados
- Capôs da Mesa Giratória tipo Asa-de-Gaveta
- Força Auxiliar de 12V-DC
- Horímetro
- Controles com Tela Interativa
- Controles Proporcionais
- Sistema de Controle ADE®
- Olhais para Amarração/Íçamento
- Buzina
- Deslocamento Hidrostático nas Quatro Rodas
- Eixo Oscilante
- Caixa de Controle em Alumínio Fundido
- Alarme de Movimento
- Tempo Reduzido para Alcançar a Altura Total
- Sensor de Carga
- SkyGuard SkyLine™

Acessórios & Opcionais

- Plataforma de 0,76 x 1,25 m
- Portão Autofechante c/ Giro p/ Dentro
- Plataforma de 0,91 x 1,83 m
- Plataforma anti-queda de 0,76 x 1,53 m
- Linha Pneumática de 1,27 cm até a Plataforma
- SkySense™
- Sistema Soft Touch
- Gerador AC
- Luz Âmbar de Alerta Intermitente
- Tanque de Propano de 19,73 kg
- Kit Climas Frios²
- Kit p/ Ambientes Agressivos³
- Kit Ártico⁴
- Kit de Luzes⁵
- Bandeja de Ferramentas do Operador
- Pacotes de Acessórios:
 - Kit SkyPower®
 - Kit SkyWelder®

1. Apresenta luzes indicadoras no console de controle da plataforma para disfunção do sistema, baixo nível de combustível, luz de inclinação de 5 graus e status do pedal.
2. Inclui proteção térmica da bateria, aquecedor do tanque hidráulico, aquecedor do bloco (Ford) e velas de aquecimento (Deutz).
3. Inclui limpa-lanças, coifas nos cilindros e proteção do console.
4. Inclui mangueras hidráulicas (apenas deslocamento e direção) e cabo da lança principal árticos, óleo hidráulico ártico, óleo do motor para frio extremo, condicionador de combustível, aquecedor do bloco do motor, proteção térmica da bateria, velas de aquecimento, aquecedor do tanque hidráulico e pedal extra grande.
5. Inclui luzes de trabalho da plataforma, lanternas e faróis, luz âmbar de alerta.

Observação: Alguns opcionais podem aumentar o tempo de entrega e algumas combinações de opcionais podem não ser disponíveis.

Acessórios & Opcionais disponíveis através do pós-vendas JLG.

SÉRIE 450

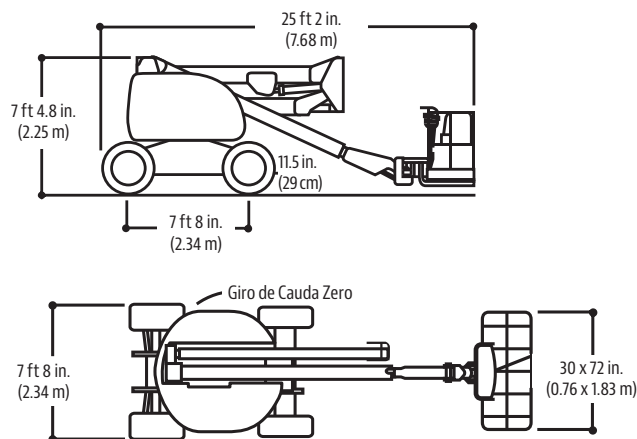
PLATAFORMA DE LANÇA ARTICULADA

JLG
reachingout®

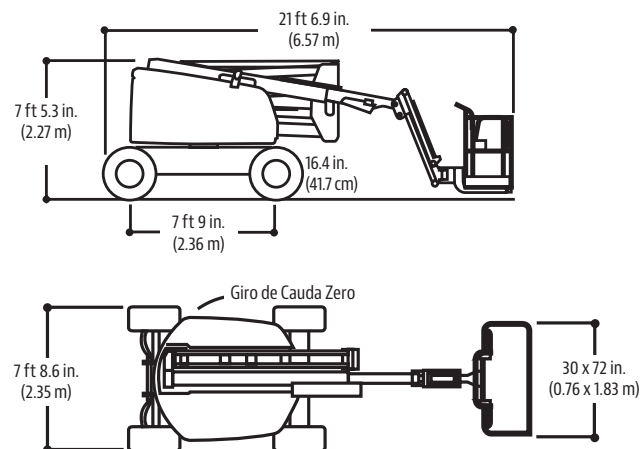
Dimensões

Todas as dimensões são aproximadas.

450A

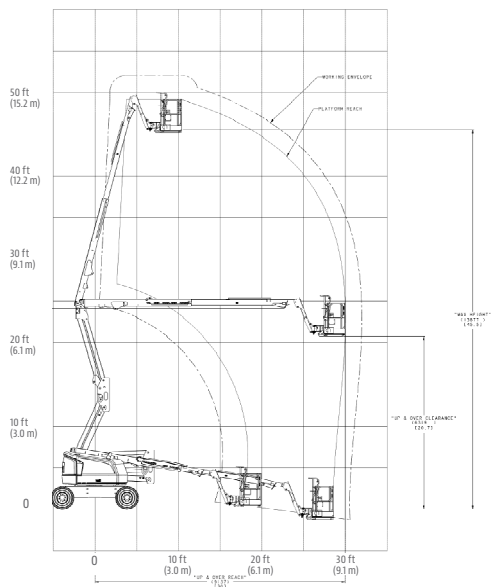


450AJ

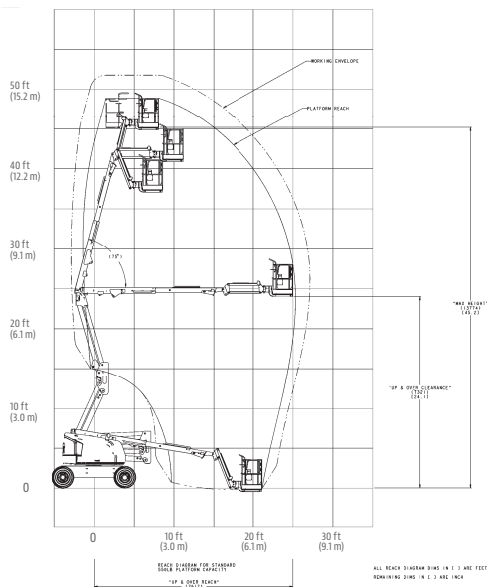


Diagramas de Alcance

450A



450AJ



Garantia JLG "1 & 5"

A JLG Industries, Inc. garante seus produtos com sua exclusiva Garantia "1 & 5". Garantimos todos nossos produtos por um (1) ano e cobrimos todos os principais componentes estruturais especificados por cinco (5) anos. Devido aos contínuos aperfeiçoamentos em nossos produtos, reservamo-nos o direito de modificar especificações e/ou os equipamentos sem prévia notificação. Esta máquina cumpre ou excede as normas regulatórias aplicáveis OSHA em 29 CFR 1910.67, 29 CFR 1926.453, ANSI A92.5-2006 e CSA Standard CAN3-B354.2-M82, conforme fabricação original para as aplicações previstas.

Part No.: 8131117
R1219_A92.20

JLG

JLG Industries, Inc.

Rua Antonia Martins Luiz, 580
Distrito Industrial João Narezzi
Indaiatuba - SP 13347-404 - Brasil
0800 8482 554
www.jlg.com

An Oshkosh Corporation Company